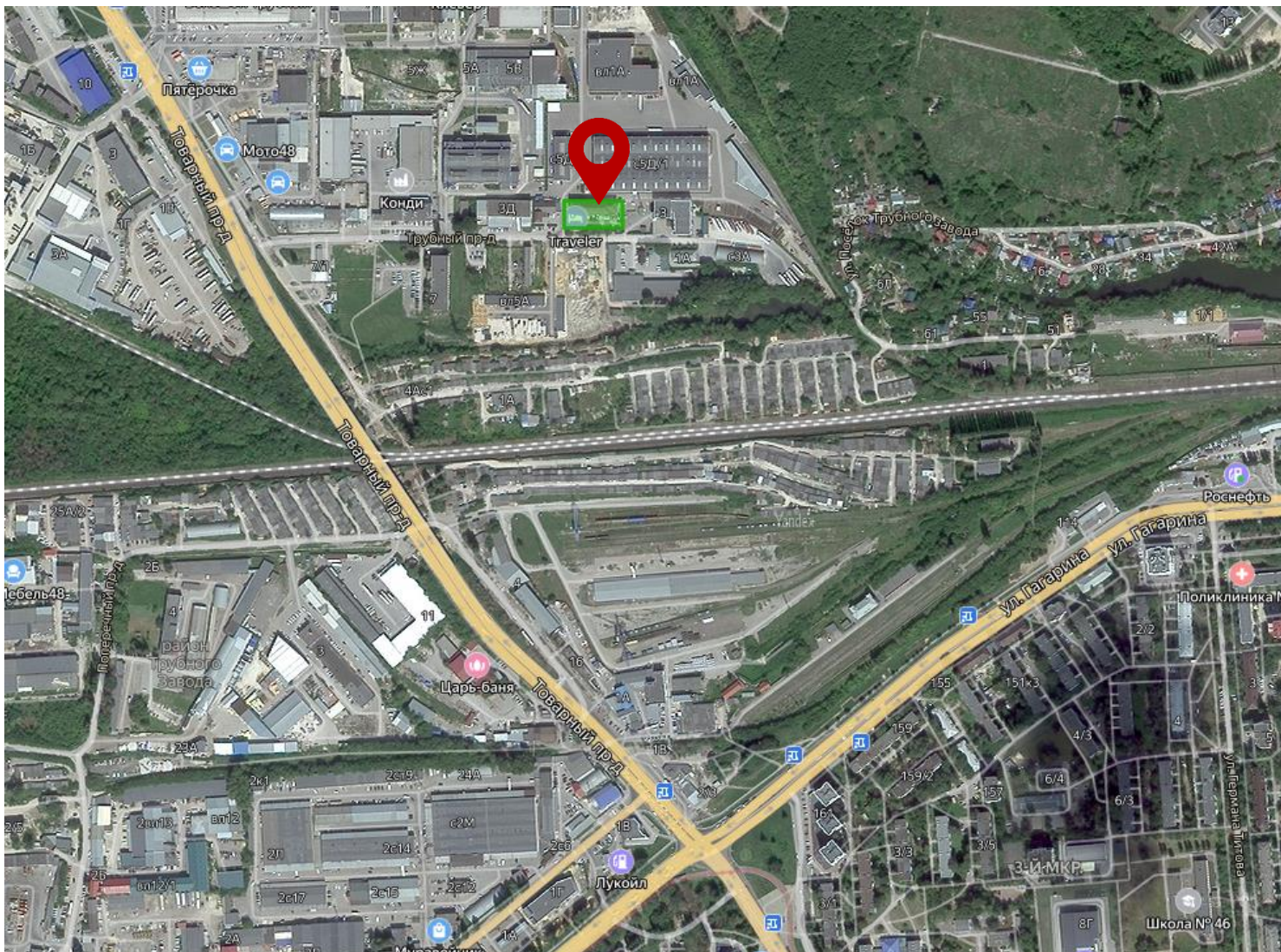
 Липецкая область, г. Липецк, Трубный проезд 3В



Предлагаем рассмотреть возможность инвестирования в действующий гостинично-офисный комплекс. Объект имеет выгодное расположение, развитую инфраструктуру и стабильных клиентов.



Комплекс включает в себя современные номера для гостей и офисные помещения, что обеспечивает высокий спрос на аренду и возможность получения стабильного дохода от управления объектом.

Объект позволит инвестору получать доход от аренды номеров и офисов, а также обеспечит потенциал для роста стоимости актива в будущем.



Собственность - **частная**



Площадь комплекса - **2013 кв. м.**



Площадь земельного участка - **1931 кв. м.**



Координаты - **[52.625397, 39.546552](#)**



Целевая аудитория:

- **Туристы.** Гости города которые хотят познакомиться с его достопримечательностями.
- **Бизнесмены.** Ищущие комфортное место для проведения деловых встреч и мероприятий.
- **Командировочные.** Для них важно наличие удобных номеров и возможность работать в офисе.
- **Конференции и мероприятия.** Организаторы конференций, семинаров, тренингов и других мероприятий, которые ищут место для проведения встреч и размещения участников.



Цели проекта:

- Создание многофункционального объекта недвижимости.
- Получение прибыли от эксплуатации объекта.
- Развитие инфраструктуры города.
- Повышение привлекательности города.
- Создание новых рабочих мест.



Местоположение - здание гостинично-офисного комплекса находится в северо-западной части города Липецка на территории Правобережного городского округа, расположена в окружении малоэтажных нежилых зданий административного назначения, а также строений промышленного назначения, складов с промышленными и продовольственными товарами, южнее проходит железная дорога.



Электроснабжение



Водоснабжение



Пожарная сигнализация



Водоотведение



Отопление



Закрытая территория



ЕДИНОЕ ОКНО

в Липецкой области по привлечению и
сопровождению инвестиционных проектов



Агентство инвестиционного развития Липецкой области



+7 (4742) 50-20-26

invest@sezlipetsk.ru

www.investinlipetsk.ru